

WILLKOMMEN IM HOTEL SCHLOSS HERBERGE

... im traditionsreichen Kulturland Sachsen-Anhalt. Neben Erholung in ländlicher Ruhe finden Sie bei uns ein vielfältiges Programm an kulturellen Veranstaltungen, unvergessliche Theater- und Konzertabende, Verwöhn-

stunden mit Massagen und Bädern, Kreativangebote im offenen Atelier und erholsame Spaziergänge im Auenlandschaftspark. Im Umland gibt es Reiterhöfe und Badeseen.

Satelliten-TV und WLAN in allen Zimmern

Wir freuen uns auf die Begegnung mit Ihnen und sind gespannt auf Ihre Ideen und Wünsche für eine erfüllende Zeit im Schloss Hohenerxleben.

Alle Zimmer sind rauchfrei, unser Restaurant ist rauch- & handyfrei.



Wir haben für Sie geöffnet: Di von 17:00-22:00 Uhr ♦ Mi-Sa von 12:00-22:00 Uhr ♦ So und an Feiertagen von 12:00-20:00 Uhr



NEUE GASTLICHKEIT IN ALTEHRWÜRDIGEN MAUERN

Deutsche und internationale Küche, preisgekrönte Weine, Heiraten, Feiern, Übernachten unter einem Dach, musikalisch-literarische Kurzprogramme für jeden Anlass

KONTAKT

Friedensallee 27, 39443 Staßfurt OT Hohenerxleben,
Tel. 03925 - 98 90 -66 o. -60, Fax: -15, herberge@schloss-hohenerxleben.de



SCHLOSS HOHENERXLEBEN

ZIMMERPREISE

im Hotel 'Schloss Herberge'

Hotel 'Schloss Herberge' ZIMMERPREISE

rauch-
frei in allen
Zimmern

In unserem altherwürdigen Ostflügel haben wir auf drei Etagen acht individuelle Gästezimmer zum Wohlfühlen, Auftanken, für Muße oder kreative Arbeit, vor allem aber für die Begegnung geschaffen.

Alle Preise verstehen sich inkl. Frühstück, 7% bzw. 19% MwSt und Service.

◆ Ein **Kinderbett** stellen wir gerne auf. Es kostet 25,- €.

◆ Eine **Aufbettung** für größere Kinder und Erwachsene kostet 34,- € inkl. Frühstück.

◆ Wohnt Ihr **Hund** mit im Zimmer, entstehen Mehrkosten von 15,- € pro Nacht.

Gerne vermitteln wir Ihnen weitere Übernachtungsmöglichkeiten im näheren Umkreis, insbesondere bei großen Feierlichkeiten und Tagungen. Alle Zimmer können bis 48 Stunden vor der Anreise kostenfrei storniert werden. Danach berechnen wir 80% des Zimmerpreises

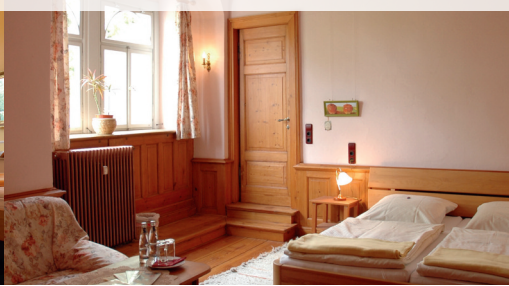
Stand: 12.09.2024, Preisänderungen vorbehalten

SCHLOSS-SUITEN IM ERSTEN OG



LUISENSUITE

mit Balkon - Dusche, Badewanne & WC
Einzel € 115,- ◆ Doppel € 175,-



ELISABETHENZIMMER

mit Dusche, Badewanne & WC
Einzel € 108,- ◆ Doppel € 168,-



ANTONIUSSUITE

holzvertäfelt - mit Bad & WC
Einzel € 108,- ◆ Doppel € 168,-

SCHLOSS-ZIMMER IM ZWEITEN OG



PARKZIMMER

mit Französischem Bett -
Dusche & WC im Zimmer
Einzel € 77,- ◆ Doppel € 109,-



ROSENZIMMER

auf der Etage eigene Dusche,
Badewanne & WC
Einzel € 71,- ◆ Doppel € 93,-

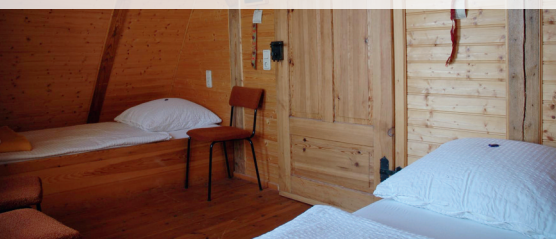


STERNZIMMER

Dusche & WC im Zimmer
Einzel € 77,- ◆ Doppel € 109,-

FINKENSTIEGE ◆ SCHLAFEN UNTERM SCHLOSSDACH

für 1 bis 11 Personen, Dusche & WC auf der Etage



KASTANIENKOJE für bis zu 3 Personen

LINDENKOJE für bis zu 4 Personen

Einzel € 77,- ◆ Doppel € 109,-

Drei Schlafplätze € 143,- ◆ Vier € 183,-



HOCHBETTEN

UNTERM SCHLOSSDACH

für 2 x 2 Personen

Einzel € 46,- ◆ Doppel € 72,-



DAS GANZE APPARTEMENT

inkl. Frühstück kostet für 6 Personen € 210,-. Jeder weitere Gast zahlt nur zusätzliche € 25,- (inkl. Frühstück).